

Configuración de equipos para conexión a la red inalámbrica de la UMA

El Servicio Central de Informática de la UMA ha implementado una red inalámbrica que proporciona acceso a través de una única WLAN (área de acceso local inalámbrica) identificada bajo el nombre de **opac**.

Para poder conectar a la red inalámbrica necesita un portátil con una tarjeta de red inalámbrica y estar situado en una zona de cobertura.

Configuración Inicial

La primera vez que vaya a conectarse deberá antes configurar su equipo. Para ello debe seguir las siguientes instrucciones que han sido escritas pensando en usuarios de Windows XP, aunque los mismos parámetros que se irán comentando pueden aplicarse a otros sistemas operativos como Mac OS X, o Linux.

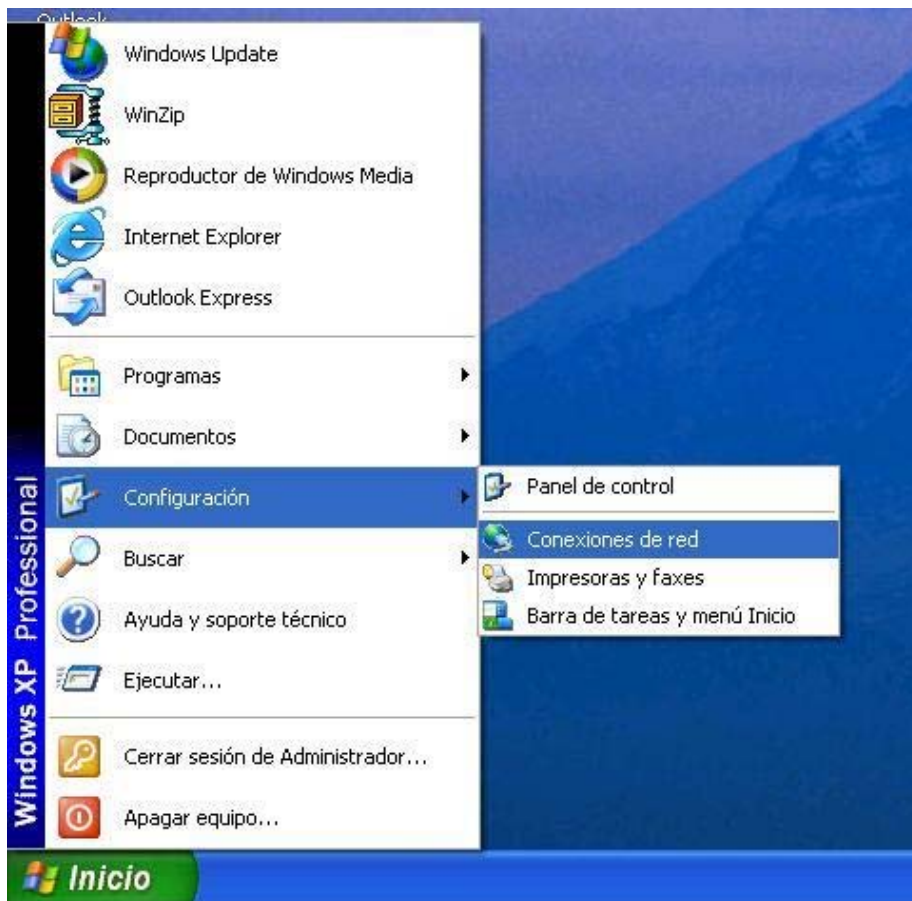
1- Ante todo debe verificar qué versión de Windows XP está utilizando. Para ello haga clic con el botón derecho del ratón sobre el icono **Mi PC** que se encuentra en su escritorio y seleccione **propiedades**.

- Si su ordenador está provisto del sistema operativo Windows XP con Service Pack 1, debe instalar antes de nada en parche de soporte WPA que encontrará en la dirección <http://ftp.uma.es/wifi/WPA/WindowsXP-KB826942-x86-ESN.exe>. Este parche corresponde a la versión en español. Si su sistema operativo está en otro idioma acceda a la web de Microsoft para descargar el parche correspondiente. La dirección es: <http://www.microsoft.com/downloads/details.aspx?familyid=5039ef4a-61e0-4c44-94f0-c25c9de0ace9&displaylang=en>.

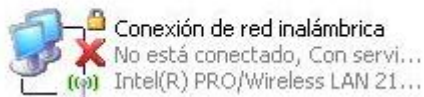
Tanto si tiene Service Pack 1 como Service Pack 2 instale ahora el software que se encuentra disponible en <http://ftp.uma.es/wifi/cisco/CiscoPEAP.zip>. El programa está comprimido, por lo que debe guardarlo en una carpeta de su ordenador, descomprimirlo y ejecutar el programa Setup.exe, siendo necesario reiniciar el ordenador a continuación. Continúe ahora con estas instrucciones.

Ahora continúe leyendo estas instrucciones.

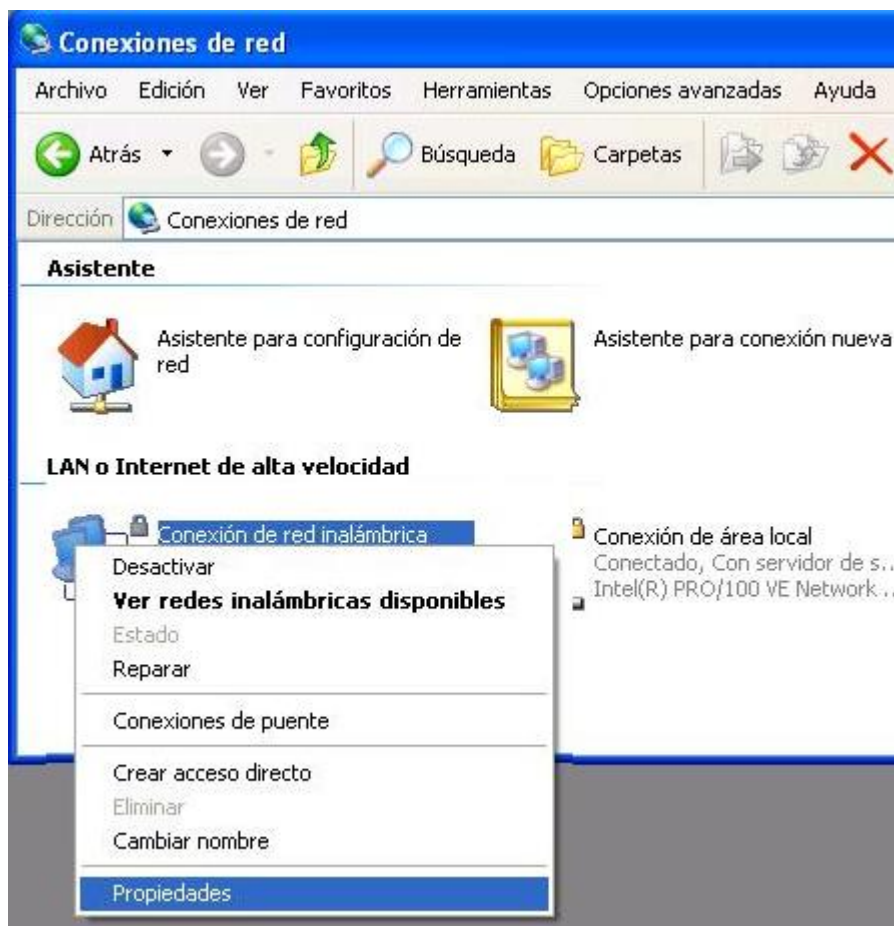
2- Seleccione **Inicio --> Configuración --> Conexiones de Red**



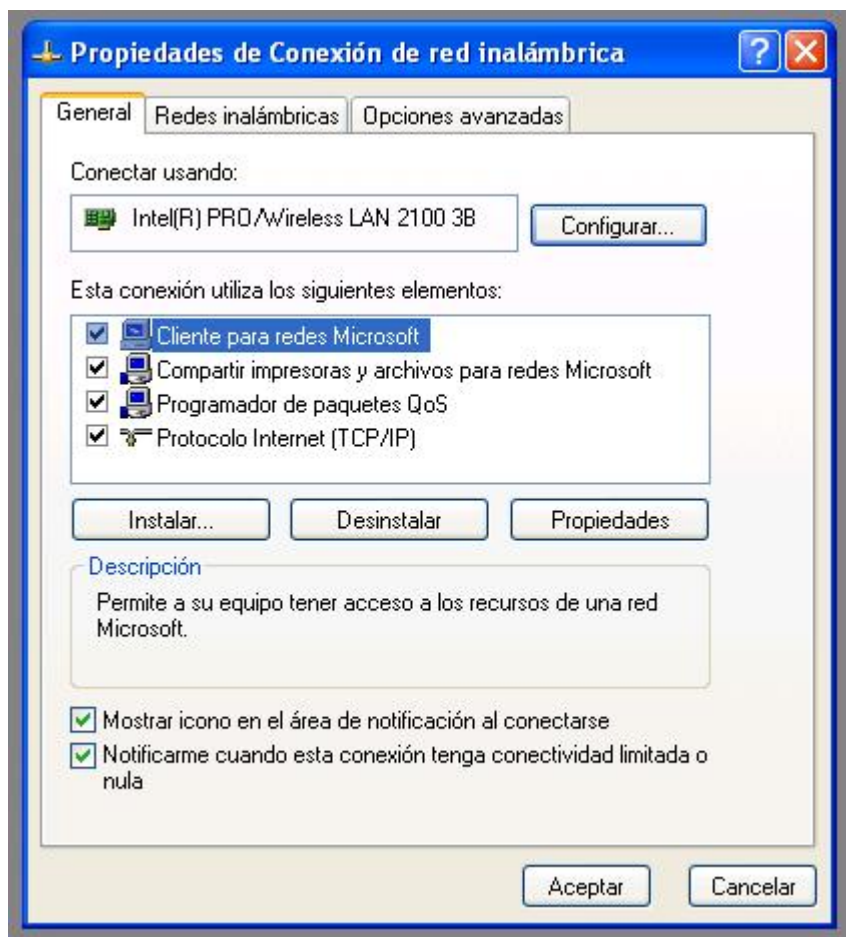
3- Haga clic con el botón derecho del ratón sobre el icono correspondiente a **Conexión de red inalámbrica**.



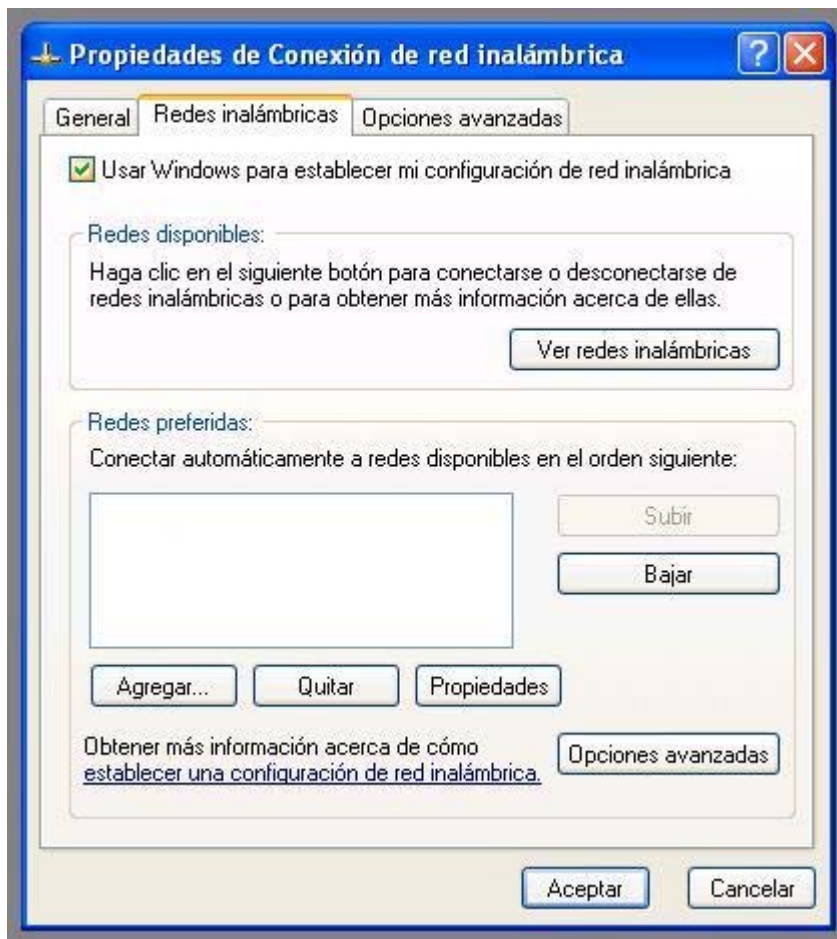
y pulse sobre **Propiedades**



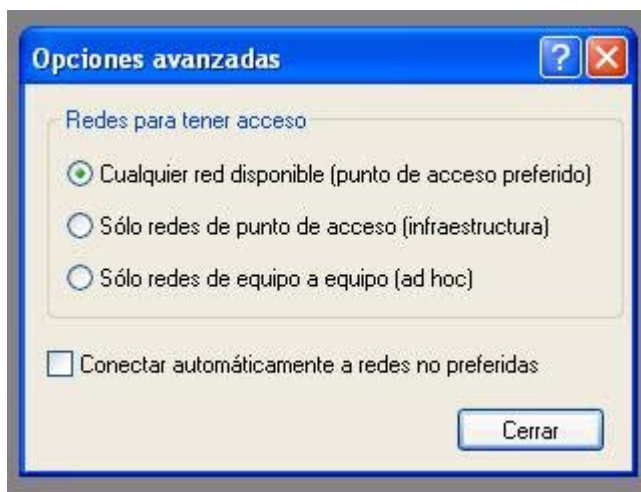
Aparecerá una ventana como la que sigue:



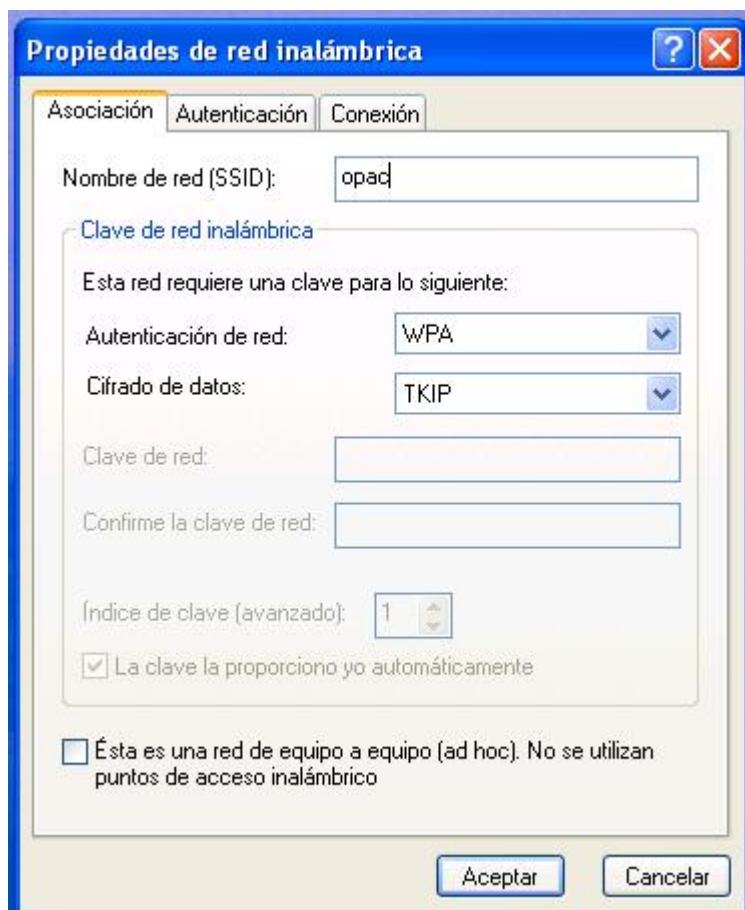
4- Ahora elija la pestaña **Redes inalámbricas** y marque la opción que aparece en la parte superior con el nombre **Usar Windows para establecer mi configuración de red inalámbrica**.



5- Pulse ahora el botón de **Opciones avanzadas** que aparece al pie de la ventana. Deseleccione la caja **Conectar automáticamente a redes no preferidas** y cierre la ventana.



6- Ahora debe pulsar sobre el botón **Agregar...** de la pestaña de Redes Preferidas para agregar nuestra red. Observará que aparece una ventana como la que siguiente:

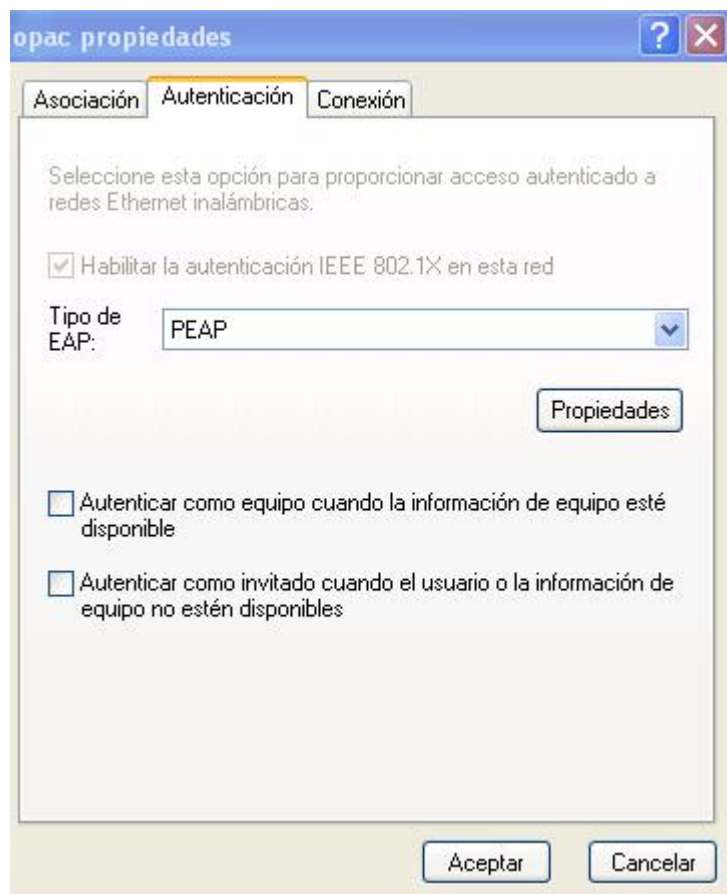


Escriba **opac** en la caja **Nombre de red (SSID)** .

Elija **WPA** del menú que aparece en **Autenticación de Red** y elija **TKIP** en el menú de **Cifrado de datos**.

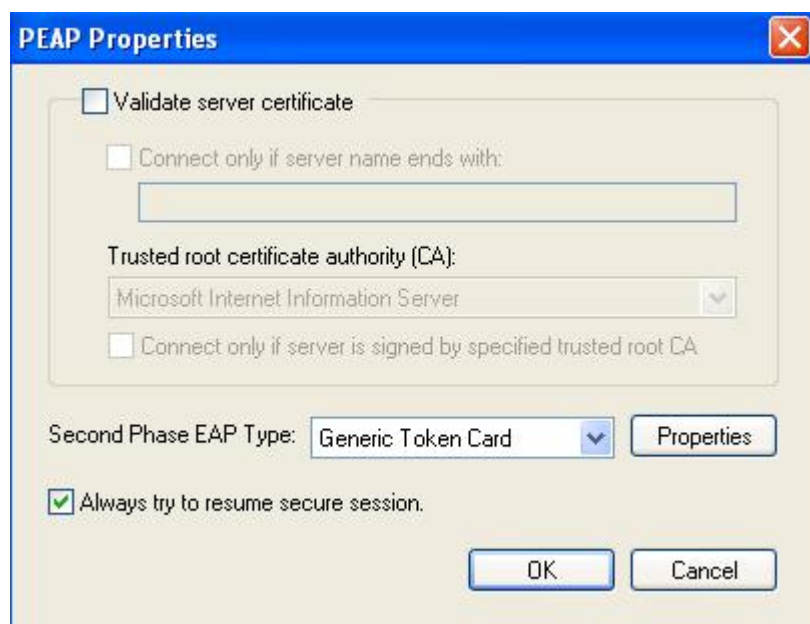
Si no le aparecen las opciones de WPA y TKIP, [Pulse AQUÍ](#).

7- Seleccione ahora la pestaña **Autenticación**. En el menú **Tipo de EAP** elija **PEAP** y deseleccione las dos opciones inferiores de autenticación tal y como se muestra a continuación.



En este punto podría ocurrirle que no aparezca la opción PEAP (si aparece una opción "EAP protegido (PEAP)", no es válida). Si este es su caso, [pulse AQUÍ](#).

8- Haga clic en el botón **Propiedades**, que se encuentra bajo la palabra PEAP. Aparecerá otra ventana denominada "PEAP propiedades" que debe quedar configurada como se muestra a continuación:



9- Pulse el botón **Properties** y aparece la ventana de propiedades de Generic Token Card

en la que debe elegir la opción **Static Password (Windows NT/2000, LDAP)**.



10- Haga clic en **Aceptar**, en cada una de las 4 ventanas que hemos abierto, hasta cerrarlas todas.

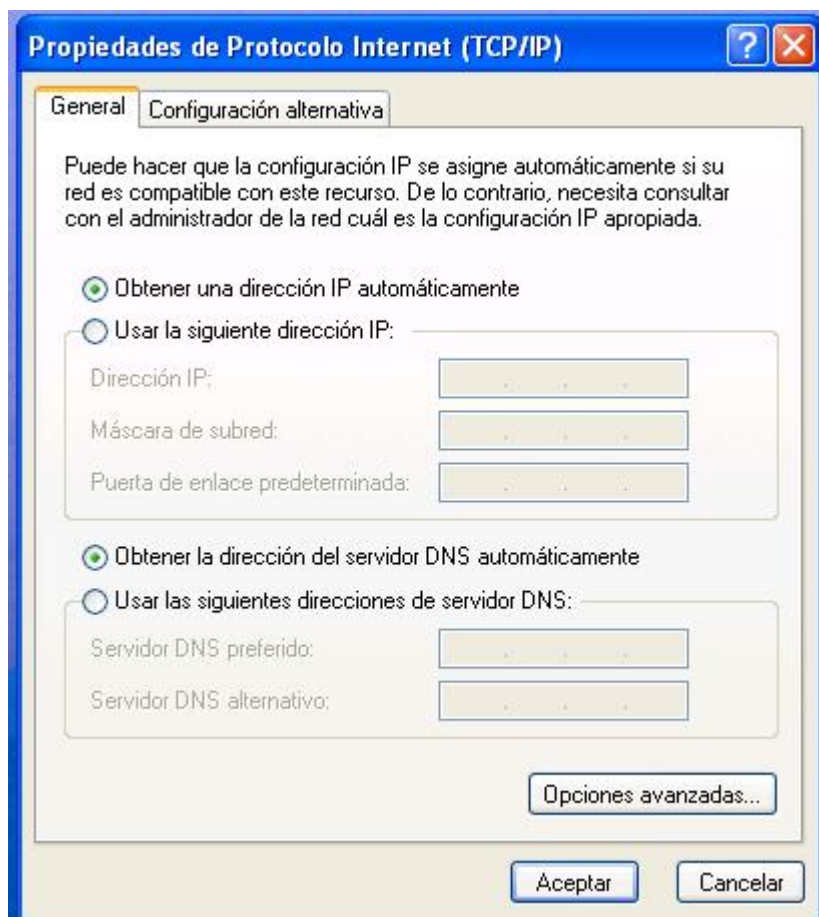
Ya hemos finalizado la configuración, aunque antes de conectarnos, debemos asegurarnos que está bien configurado nuestro direccionamiento IP. Llevará solo un momento. Haga de nuevo clic con el botón derecho en el icono **Conexión de red inalámbrica** y elija el menú **Propiedades**.



En la ventana que aparece bajo la pestaña **General**, seleccione la entrada denominada **Protocolo Internet (TCP/IP)** haciendo un clic sobre ella. Pulse entonces sobre el botón **Propiedades**.



En la ventana que aparece, observe que esté elegida la opción **Obtener una dirección IP automáticamente**.



Aceptamos en ambas ventanas y ahora ya si podemos conectarnos a la red inalámbrica.