

## Configuración PROXY en la UMA.

Pasos a seguir en la configuración de un Proxy en nuestro equipo.

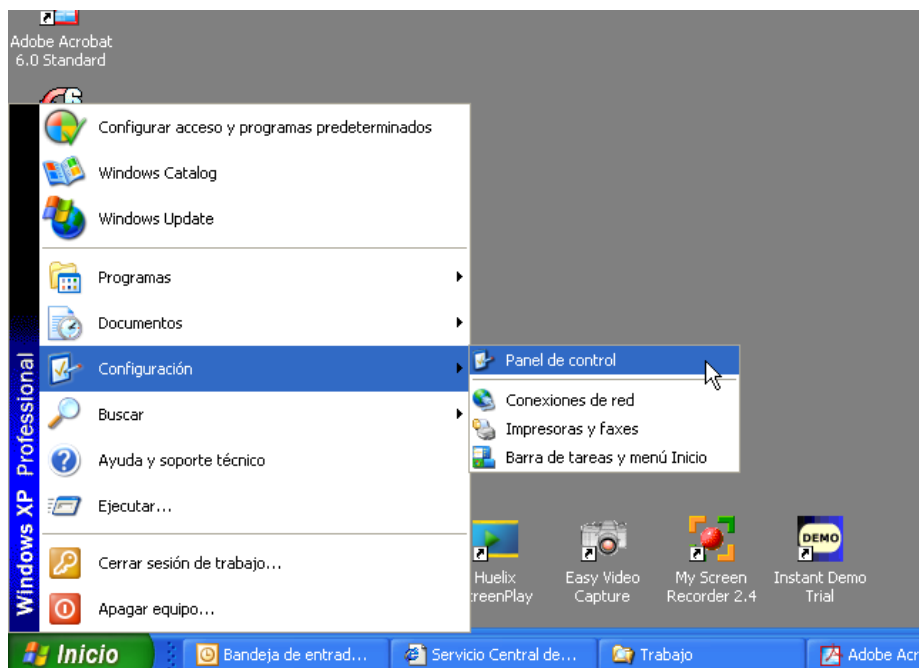
### Paso 0.

Debemos saber cuál es el Proxy que nos corresponde. En la UMA, existen actualmente los siguientes proxys:

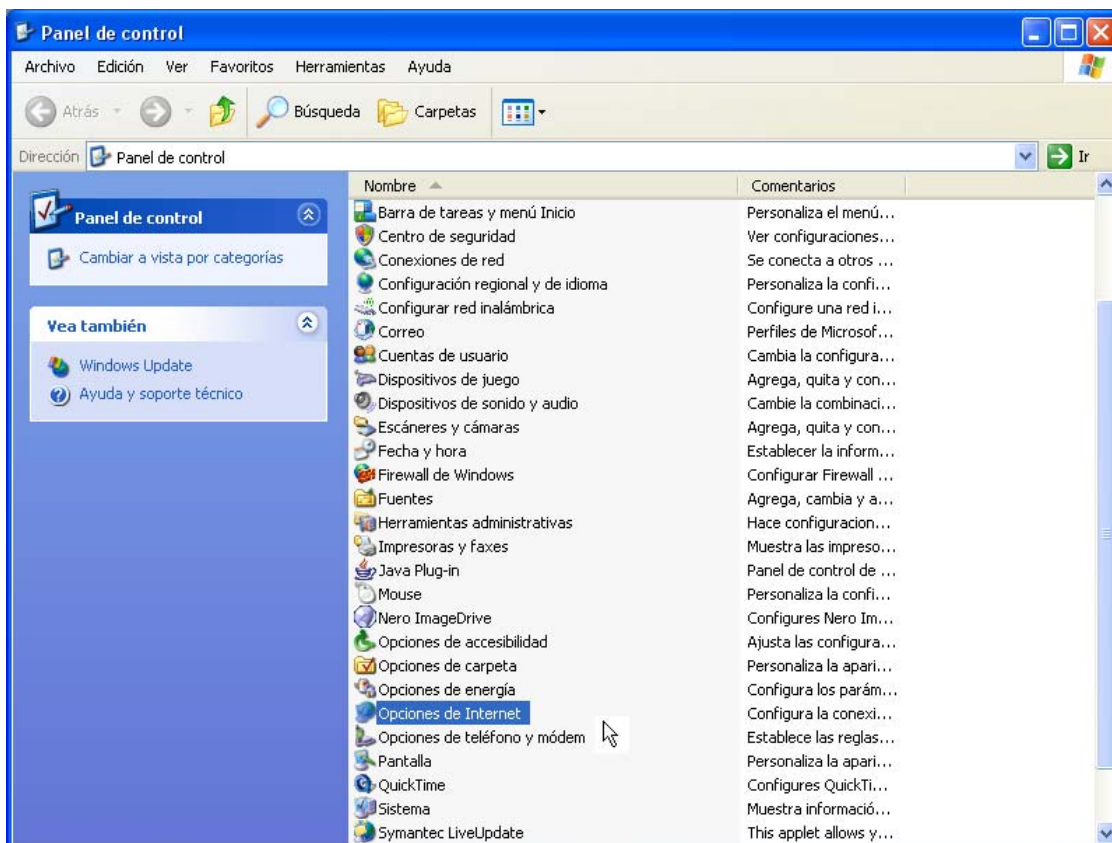
1. Para los alumnos: **proxy.alu.uma.es**
2. Para gestión: **proxy.gestion.uma.es**
3. Para docencia: **proxy.uma.es**

### Paso 1.

Abrimos el Panel de control

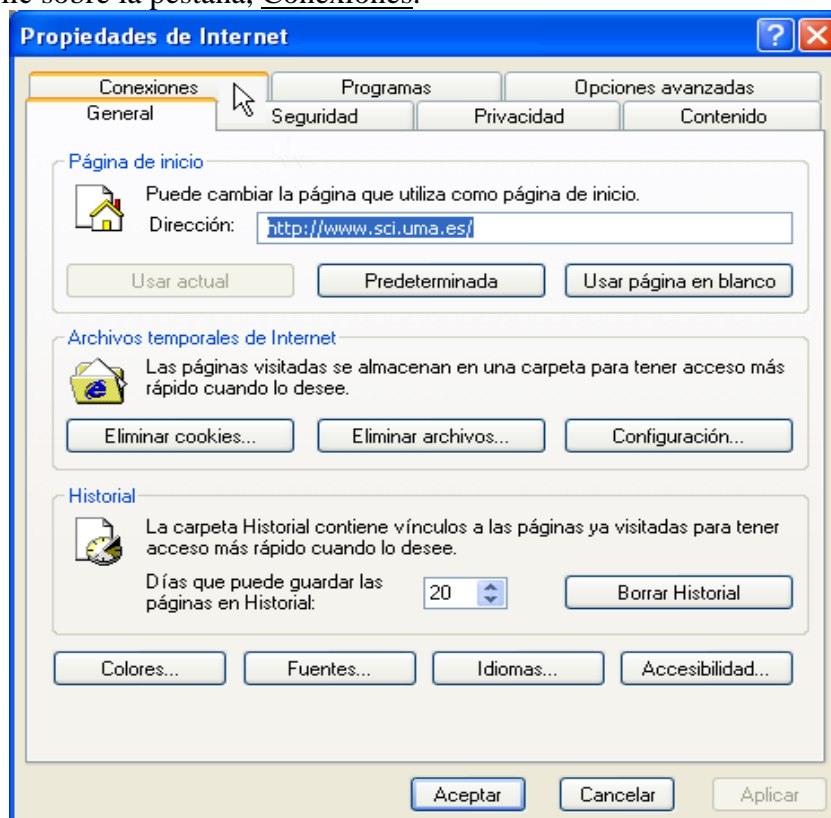


y elegimos Opciones de Internet.



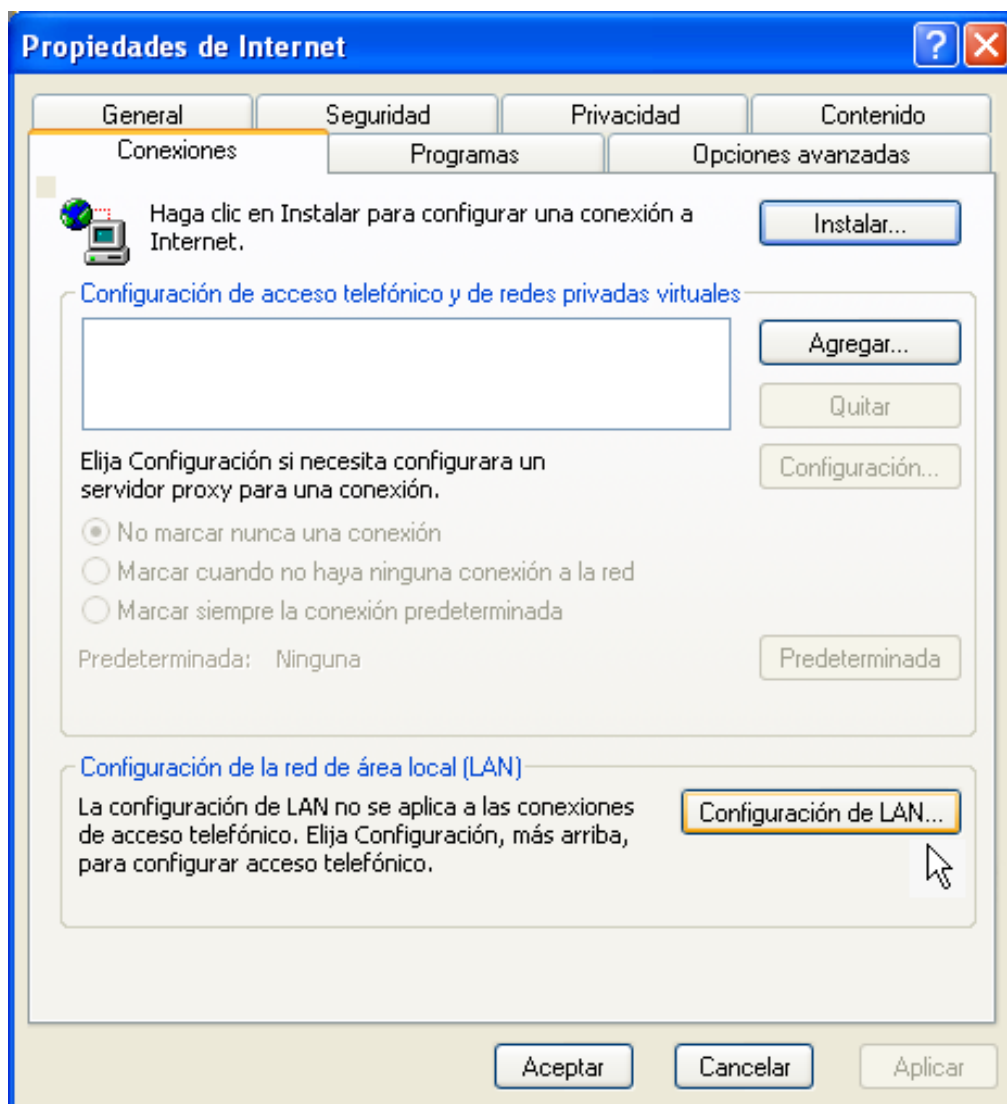
## Paso 2.

Hacemos clic sobre la pestaña, Conexiones.



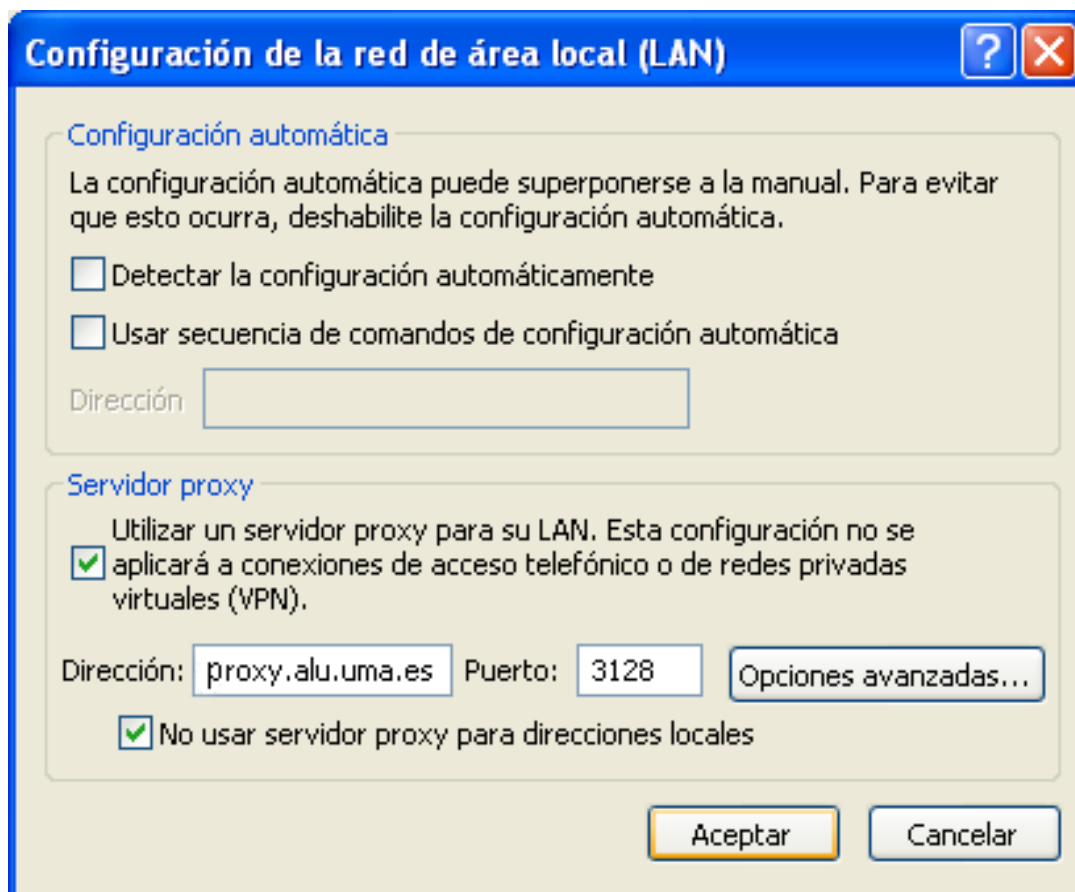
### Paso 3.

Pulsamos sobre el botón Configuración LAN....



## Paso 4.

En la pantalla **Configuración de red de área local**, la configuramos como se muestra:



Como dirección se ha usado **proxy.alu.uma.es**, que se tendrá que cambiar o mantener dependiendo del Proxy que tengamos asignado.

Nótese que:

1. No está marcada *Detectar la configuración automática.*
2. No está marcada *Usar secuencia de comandos de configuración automática.*
3. Si está marcada *Utilizar un servidor Proxy para su LAN. Esta ....*
4. Si está marcada *No usar servidor Proxy para direcciones locales*

## Paso 5.

Pulsamos sobre Aceptar en todas las ventanas, hasta que llegamos a la del Panel de control.